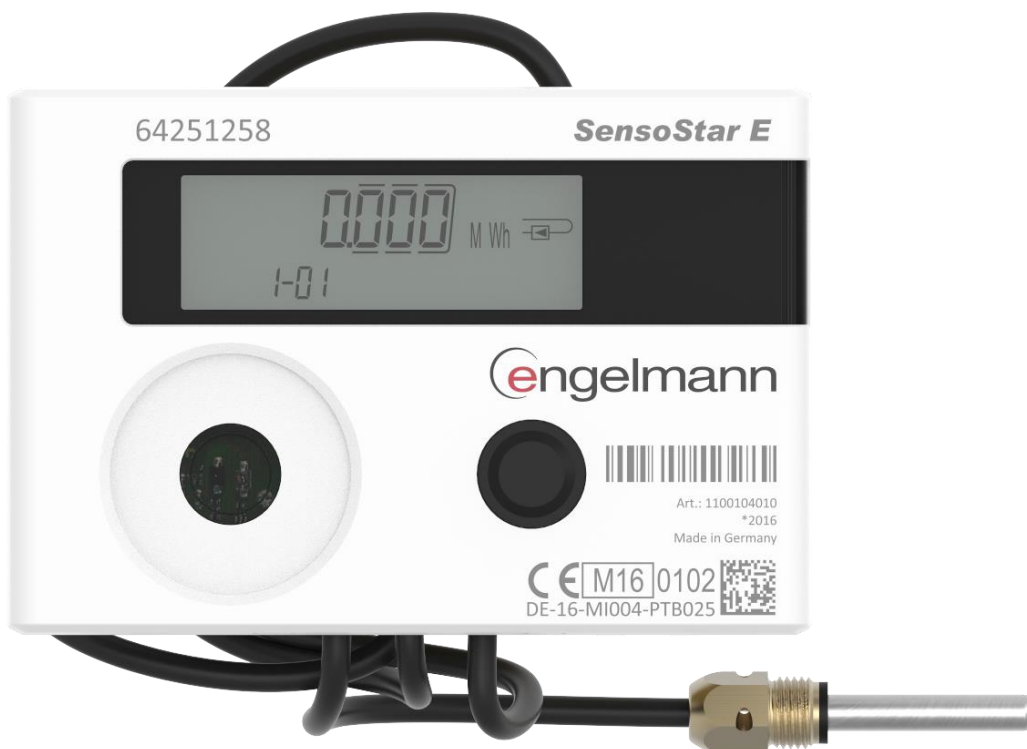


Engelmann Kompaktwärmezähler

SensoStar[®] E

Einstrahldurchflusssensor für Inline-Einbaustellen



- Messzyklus Temperatur; dynamisch: 2 / 60 s (4 / 60 s optional)
- Vor- bzw. Rücklauf im Feld einstellbar
- Leicht abnehmbares Rechenwerk, Länge des Splittkabels 50 cm (optional)
- Kommunikationsschnittstellen:
 - wireless M-Bus;
 - wireless M-Bus + 3 Impulseingänge;
 - M-Bus;
 - M-Bus + 3 Impulseingänge;
 - 2 Impulsausgänge

Technische Daten:

Durchflusssensor

Messverfahren	Flügelradabtastung				
Größen	Nenndurchfluss q_p	m^3/h	0,6	1,5	2,5
	Anlaufwerte	horizontal	3,5 l/h	7,0 l/h	10,0 l/h
		vertikal	4,0 l/h	7,0 l/h	10,0 l/h
	Minimum q_i	l/h	24	60	100
	Maximum q_s	m^3/h	1,2	3,0	5,0
	Druckverlust Δp bei q_p	bar	0,155	0,210	0,165
	Druckverlust Δp bei q_s	bar	0,660	0,840	0,675
	Nennweite	mm	DN 15	DN 15	DN 20
	Anschlussgewinde	Zoll	G3/4B	G3/4B	G1B
	Baulänge	mm	110	110	130
	Dynamikbereich q_i/q_p (in Klammern optional)	horizontal	1:25 (1:50)	1:25 (1:50; 1:100)	1:25 (1:50; 1:100)
	Dynamikbereich q_i/q_p	vertikal	1:25	1:25	1:25
	Metrologische Klasse (MID)		Klasse 3	Klasse 3 (2)	Klasse 3 (2)
	Nenndruck PN	bar	16		
	Temperaturbereich Wärme	°C	15 - 90		
	Temperaturbereich Kälte	°C	5 - 50		
	Einbau		Rück- bzw. Vorlauf; im Feld einstellbar		
	Einbaulage		horizontal / vertikal		
	Schutzart		IP65		
	Medium		Wasser; optional: Wasser mit einem Propylenglykol- oder Ethylenglykol-Anteil von 20 %, 30 %, 40 % oder 50 %		

Rechenwerk

Temperaturbereich Wärme	°C	0 – 150
Temperaturbereich Kälte	°C	0 – 50
Umgebungstemperatur	°C	5 – 55 bei 95 % rH
Temperaturdifferenzbereich $\Delta\theta$ Wärme	K	3 – 100
Temperaturdifferenzbereich $\Delta\theta$ Kälte	K	-3 – -50
Minimale Temperaturdifferenz $\Delta\theta$ Wärme	K	> 0,05
Min. Temperaturdifferenz $\Delta\theta$ Kälte	K	< -0,05
Minimale Temperaturdifferenz $\Delta\theta_{HC}$ Wärme / Kälte	K	> 0,5 / < -0,5
Auflösung Temperatur	°C	0,01
Messzyklus Temperatur; dynamisch	s	2 / 60 (optional 4 / 60)
Anzeige		LCD - 8 Ziffern + Sonderzeichen
angezeigte Wärmeenergie		bis zu 3 Dezimalstellen
Einheiten		MWh, kW, m^3 , m^3/h (kWh, GJ, l, l/h, MW, MMBTU, Gcal)
Schnittstellen		optische Schnittstelle (M-Bus-Protokoll); optional: wireless M-Bus; wireless M-Bus + 3 Impulseingänge; M-Bus; M-Bus + 3 Impulseingänge; 2 Impulsausgänge 3; Lithiumbatterie
Versorgungsspannung	V	3; Lithiumbatterie
Lebensdauer, ausgelegt	Jahre	6 + 1; 10 (dynamischer Messzyklus 4 / 60 s; eingeschränkte Anzahl an Funktelegrammen; keine Impulsausgänge); siehe „Influencing_factors_battery_lifetime“ unter www.engelmann.de

Datenspeicherung	Festwertspeicher
Stichtage	frei wählbarer Jahrestichtag; 15 Monats- und Halbmonatswerte über Anzeige; 24 Monats- und Halbmonatswerte über optische Schnittstelle oder M-Bus
Tarifregister	2 St. individuell einstellbar; speichern Energie oder Zeit
Speicherung der Maximalwerte	Durchfluss und Leistung
Schutzart	IP65 (optional IP68)
CE	ja
EMV	EN 1434

Temperatursensoren

Platin-Präzisionswiderstand		Pt 1000
Fühlerdurchmesser	mm	5; 5,2; 6; AGFW 27,5; 38; Nadelfühler 3,5 x 75
Anschlusskabellänge	m	1,5; 3; 6
Einbauart		asymmetrisch; symmetrisch

Gewichte

Gewicht (Standardausführung in kg)	Qp 0,6 / Qp 1,5	Qp 2,5
Rechenwerk nicht abnehmbar	0,755	0,795
Rechenwerk abnehmbar	0,840	0,880

Abmessungen

Länge Impulskabel (nur Splittversion)	m	0,50
Rechenwerk Gehäuse (H x B x T)	mm	75 x 110 x 34,5
Außengewinde	Qp 0,6 / Qp 1,5: G3/4", DN 15	Qp 2,5: G1", DN 20

(rechts die Splittversion mit abnehmbarem Rechenwerk)

